



DIPA
AUTOMOTIVE SPECIALIST

CATALOGO
LINEA TRUCK

RE-MAKE FUTURE

DIPA SPORT

**SE NON CREDI
AL CAMBIAMENTO
GUARDA COSA ABBIAMO
FATTO NOI IN 20 ANNI.**



**AUTOMOTIVE
SPECIALIST**

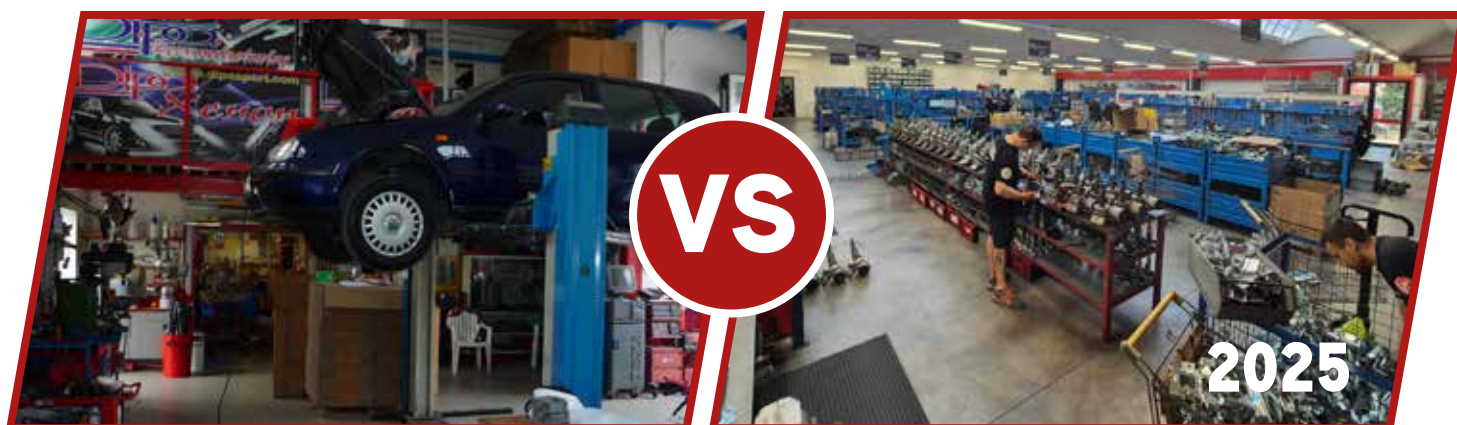
**2003: SEDE GHERAUTO
& PRIMA SEDE DIPA SPORT A ROVELETO DI CADEO**



VS



2025: OLTRE 10.000 M²

2005: IL NOSTRO PRIMO AUTOPROMOTEC SOTTO UN GAZEBO**2005: LA PRIMA OFFICINA DIPA SPORT****2006: IL PRIMO LABORATORIO ELETTRONICO**

2016 - 2021: INVESTIMENTI IMPORTANTI NELLA PRODUZIONE E NEI MAGAZZINI AUTOMATICI

I PRIMI MAGAZZINI: ABS - DASHBOARD - CENTRALINE



VS



MAGAZZINO CASSETTE

2025



MAGAZZINO PALLETT

2025



MAGAZZINI VERTICALI



2025

2006: AMMINISTRAZIONE



2006: COMMERCIALE



2013: LOGISTICA



SIAMO PARTITI VENT'ANNI FA' CON I MODULI AGGIUNTIVI...



ABS



PIÙ DI 1200 CODICI IN GAMMA

REVISIONATO

NUOVO

REVISIONE SERBATOI ADBLUE



NUOVO E/O REVISIONATO

PRONTA CONSEGNA

MANICOTTI E RACCORDI



GAMMA IN CONTINUA ESPANSIONE

PRONTA CONSEGNA



BLOCCO STERZO



NUOVO E/O REVISIONATO

PRONTA CONSEGNA

...DELLE AUTO NON VI RACCONTIAMO PIÙ NULLA!

COLLETTORI DI ASPIRAZIONE



PIÙ DI 350 CODICI IN GAMMA

NUOVO E/O REVISIONATO

COPERCHI VALVOLE



PIÙ DI 100 CODICI IN GAMMA

NUOVO ORIGINALE E ADATTABILE

PRONTA CONSEGNA

RIGENERAZIONE FILTRO ANTIPARTICOLATO

FAP/DPF

METODO
DIPA



ECONOMICO/VELOCE/GARANTITO

- Rigenerazione in **2 ORE**
- Ripristino fino al **98,8%**
- Basso impatto **ambientale**
- 1 anno** di Garanzia

Guarda il filmat!



QUADRI STRUMENTO



PIÙ DI 350 CODICI IN GAMMA

REVISIONATO

CONTO LAVORO



SOSPENSIONI E COMPRESSORI AD ARIA



PIÙ DI 350 CODICI IN GAMMA

NUOVO E/O REVISIONATO

PRONTA CONSEGNA



www.vercesigas.com

INFO@VERCESIGAS.COM

VERCESI GAS 5.0



L'INIETTORE GPL/METANO INDISTRUTTIBILE

GARANZIA 2 ANNI

OMOLOGATO MADE IN ITALY

- SILENZIOSI E DI LUNGA DURATA: 2 ANNI DI GARANZIA
- QUALITÀ EQUIVALENTE AGLI INIETTORI ORIGINALI
- INSTALLAZIONE IN UN CLICK
- UTILIZZANO IL RAIL ORIGINALE EVITANDO DI SMONTARLO DALLA VETTURA
- CONNETTORE INCLINATO A 45° COME L'ORIGINALE
- DIGERISCONO ANCHE IL GAS SPORCO EVITANDO CHE L'INIETTORE SI BLOCCHI



OMOLOGAZIONE
AGI VERCESI 5.0
100-01-4710
478-01-4483
1008-01-4484
COIL TYPE AG LPG-CNG#2

Disponibili in tutte le varianti colore



IDROGUIDA STERZI ELETTRONICI



PIÙ DI 400 CODICI IN GAMMA

REVISIONATO

NUOVO

CENTRALINE MOTORE



PIÙ DI 350 CODICI IN GAMMA

NUOVO E/O REVISIONATO

PRONTA CONSEGNA

CONTO LAVORO

INFOTAINMENT



PIÙ DI 30 CODICI IN GAMMA

REVISIONATO

CONTO LAVORO

CAMBI AUTOMATICI E ROBOTIZZATI



PIÙ DI 200 CODICI IN GAMMA

NUOVO E/O REVISIONATO

PRONTA CONSEGNA

VALVOLE EGR RICIRCOLO GAS DI SCARICO



PIÙ DI 700 CODICI IN GAMMA

NUOVO E/O REVISIONATO

PRONTA CONSEGNA

TURBO COMPRESSORI



PIÙ DI 800 CODICI IN GAMMA

NUOVO E/O REVISIONATO

PRONTA CONSEGNA



ACCENSIONE



BLUE & ME



BODY COMPUTER



**AIRBAG
/DISCHI SPIRALATI**



**MODULI
MULTIAIR/TWINAIR**



**CHIUSURA
CENTRALIZZATA**



CLIMATIZZAZIONE



CORPI FARFALLATI



DEBIMETRI



DEVIOGUIDA



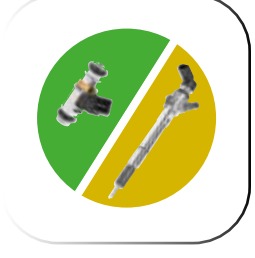
SENSORI NOX



**GAS - GPL - METANO:
GAMMA COMPLETA**



ILLUMINAZIONE



INIEZIONE



**POMPE CARBURANTE
SERBATOIO**



POMPE VUOTO



POMPE OLIO



SENSORISTICA



STERZI IDRAULICI



POMPE ACQUA



SACCHE CERINA



TRASMISSIONE

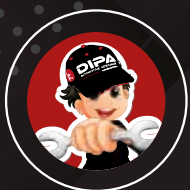


TERMICO



E POI...

REVISIONE TRUCK



LA CRESCENTE IMPORTANZA DEL SETTORE TRUCK
E L'ESPERIENZA DI DIPA HANNO PORTATO ALLO
SVILUPPO DI UN LABORATORIO DI REVISIONE
RICAMBI ESCLUSIVAMENTE DEDICATO AL SETTORE
TRUCK, VEICOLI INDUSTRIALI E MACCHINE AGRICOLE.



LINEA TRUCK



CENTRALINE MOTORE



CENTRALINE EBS



CENTRALINE CPC



BODY COMPUTER



TRASMISSIONE



CONTACHILOMETRI



TURBOCOMPRESSORI



VALVOLE EGR



INIEZIONE DIESEL

RIGENERAZIONE
FAP / DPF



CENTRALINE MOTORE

BOSCH

EDC MS6.2



CODICE DIPA	CODICE BOSCH	CODICE OE	APPLICAZIONI
EDEDCMS62327957R	0281001957	1437718	SCANIA 4 SERIES
EDEDCMS623317186R	0281010186	1436272	SCANIA 4 SERIES 164L
EDEDCMS62481R	0281010481	350290	RENAULT MAGNUM E.TECH
EDEDCMS62527R	0281001527	350045	IVECO STRALIS II
EDEDCMS62820R	0281010321	350774	NEW HOLLAND SERIE CR

DIFETTI TIPICI

» Il veicolo non si avvia

» Spia motore accesa

» La centralina non entra mai in diagnosi

» Malfunzionamento di uno o più iniettori

BOSCH**EDC MS6.3**

CODICE DIPA	CODICE BOSCH	CODICE OE	APPLICAZIONI
EDEDCMS63463R	0281010463	5010508023	RENAULT MIDLUM
EDEDCMS63464R	0281010464	5010412381	RENAULT KERAX/MIDLUM/PREMIUM/PREMIUM 2
EDEDCMS63892R	0281001892	5010412381	RENAULT MASCOTT 2,8 D
EDEDCMS63966R	0281010966	5010550351	RENAULT MIDLUM / PREMIUM 2
EDEDCMS63967R	0281010967	5010553258	RENAULT MIDLUM
EDEDCMS63872R	0281010872	504026068	IVECO DAILY III FURGONATO / PIANALE
EDEDCMS63043R	0281020043	5010550800	DONGFENG KINLAND / TIANLONG
EDEDCMS63537R	0281001537	500332361	IVECO DAILY III FURGONATO/PIANALE/AUTOBUS

DIFETTI TIPICI

» Il veicolo non si avvia

» Spia motore accesa

» La centralina non entra mai in diagnosi

» Malfunzionamento di uno o più iniettori

BOSCH

EDC MS6.4



CODICE DIPA	CODICE BOSCH	CODICE OE	APPLICAZIONI
EDEDCMS64453R	0281010453	237109X701	NISSAN ATLEON 6,0 D
EDEDCMS6451347R	0281010347	350141	MAN M 2000L
EDEDCMS64R	0281001747	350140	MAN M 2000 M 6.9 d

ATTENZIONE!

Per questo codice
SCOPRI TUTTA
LA GAMMA
SUL NOSTRO
E-COMMERCE



DIFETTI TIPICI

- » Il veicolo non si avvia
- » Spia motore accesa
- » La centralina non entra mai in diagnosi
- » Malfunzionamento di uno o più iniettori

BOSCH**EDC 16C39**

CODICE DIPA	CODICE BOSCH	CODICE OE	APPLICAZIONI
EDEDC16C395A3193R	0281012193	504121602	IVECO DAILY IV FURGONATO/PIANALE/AUTOBUS

ATTENZIONE! *Disponibile anche il ricambio nuovo*

DIFETTI TIPICI

» **Subisce infiltrazioni di acqua (pin rotti / ossidati)**



LO SAI CHE...

RIPARIAMO A CAMPIONE ANCHE
I COMPONENTI ELETTRONICI
PIÙ COMPLESSI!

BOSCH

EDC 16C8



CODICE DIPA	CODICE BOSCH	CODICE OE	APPLICAZIONI
EDEDC16C8131R	0281011228	504073032	IVECO DAILY III FURGONATO / PIANALE

ATTENZIONE! *Disponibile anche il ricambio nuovo*

DIFETTI TIPICI

» Subisce infiltrazioni di acqua (pin rotti / ossidati)



LO SAI CHE...

ABBIAMO PIÙ DI 3.000 CENTRALINE
FRA AUTO, TRUCK E AGRICOLTURA.

BOSCH**EDC 7C1**

CODICE DIPA	CODICE BOSCH	CODICE OE	APPLICAZIONI
EDEDC7C142R	0281010253	343070	IVECO EUROCARGO / EUROFIERE / NEW HOLLAND

ATTENZIONE! *Disponibile anche il ricambio nuovo*

DIFETTI TIPICI

- » Il veicolo non si avvia
- » La centralina non entra mai in diagnosi
- » Spia motore accesa
- » Malfunzionamento di uno o più iniettori



LO SAI CHE...

DIPA NASCE
CON I MODULI POTENZA
PER IL TUNING ELETTRONICO!

BOSCH

EDC 7UC31



CODICE DIPA	CODICE BOSCH	CODICE OE	APPLICAZIONI
EDEDC7UC311210048R	0281020048	504122542	ASTRA HD 9 / IVECO STRALIS / EUROCARGO IV / TRAKKER I

ATTENZIONE! *Disponibile anche il ricambio nuovo*

DIFETTI TIPICI

- » Il veicolo non si avvia
- » Spia motore accesa
- » La centralina non entra mai in diagnosi
- » Malfunzionamento di uno o più iniettori



LO SAI CHE...

GESTIAMO INTERNAMENTE
LE RIPARAZIONI ED I CONTO LAVORO
IN MODO COMPLETAMENTE AUTOMATIZZATO!
SARAI SEMPRE INFORMATO SU
OGNI FASE DEL PROCESSO DI LAVORAZIONE.

BOSCH**EDC 17CV41**

CODICE DIPA	CODICE BOSCH	CODICE OE	APPLICAZIONI
EDEDC17CV41R	0281020146	504388754	IVECO CROSSWAY / EUROCARGO IV - V / STRALIS I - II / URBANWAY

ATTENZIONE! *Disponibile anche il ricambio nuovo*

DIFETTI TIPICI

- » Non è possibile comunicare con la centralina, codici errore non leggibili
- » Sono presenti vari codici di errore relativi agli iniettori, gli iniettori non sono attivati



LO SAI CHE...

LE CENTRALINE MOTORE SONO IL COMPONENTE INSTALLATO PIÙ COMPLESSO. LA RIPARAZIONE DI UN GUASTO DEVE ESSERE SEMPRE AFFIDATA AD UN TEAM ESPERTO!

BOSCH

EDC 17CV42



CODICE DIPA	CODICE BOSCH	CODICE OE	APPLICAZIONI
EDEDC17CV42406R	0281020273	51258201021	MAN TGX I - II

ATTENZIONE! *Disponibile anche il ricambio nuovo*

DIFETTI TIPICI

- » Non è possibile comunicare con la centralina, codici errore non leggibili
- » Sono presenti vari codici di errore relativi agli iniettori, gli iniettori non sono attivati

CONTINENTAL

CM2150E



CODICE DIPA	CODICE OE	APPLICAZIONI
EDTRUCK001	P4995445	DAF

DIFETTI TIPICI

- » Il veicolo non si avvia
- » Saltano i fusibili
- » La centralina non entra mai in diagnosi
- » Centralina in cortocircuito

DELPHI**PCI**

CODICE DIPA	CODICE OE	APPLICAZIONI
EDDLP007R	2298833	DAF CF / XF
EDDLP004R	2013285	DAF XF
EDDLP014R	2160700	DAF XF 106
EDDLP003R	2015228	DAF XF 105 E6
EDDLP006R	2298832	DAF CF / XF
EDDLP015R	1657616	DAF XF 105

DIFETTI TIPICI

- » Il veicolo da caldo si spegne mentre da freddo a volte riparte
- » Mancanza di indicazione della temperatura del motore e del livello del liquido AdBlue sullo strumento.
- » L'unità di controllo del veicolo genera un errore di comunicazione e del bus CAN
- » Il veicolo non parte mai
- » La centralina non entra mai in diagnosi

CONTINENTAL

MCM2



CODICE DIPA	CODICE MERCEDES	APPLICAZIONI
EDMCM2001R	A4704460035	MERCEDES ACTROS MP4 / MP5
EDMCM2002R	A0014464035	MERCEDES ACTROS MP4 / MP5
EDMCM2003R	A0014464935	MERCEDES ACTROS MP4 / MP5
EDMCM2004R	A0014465235	MERCEDES ATEGO III
EDMCM21001R	A0024461235	MERCEDES ACTROS MP4 / MP5
EDMCM21002R	A0014463235	MERCEDES ACTROS MP4 / MP5
EDMCM21R	A0014463035	MERCEDES ACTROS MP4 / MP5
EDMCM2R	A0014463835	MERCEDES ACTROS MP4 / MP5

DIFETTI TIPICI

- » **Fusibili bruciati**
- » **Guasti alle comunicazioni**
- » **Danni ai connettori**
- » **Spegnimento del motore**
- » **Codici di guasto nell'unità**
- » **Guasti intermittenti**
- » **Ingresso olio**
- » **Unità morta**
- » **Ingresso acqua**
- » **Guasti agli iniettori**

CONTINENTAL**ACM2**

CODICE DIPA	CODICE MERCEDES	APPLICAZIONI
EDACM21001R	A0004463154	MERCEDES-BENZ ACTROS MP4 / MP5 / AROCS
EDACM21002R	A0004466454	MERCEDES ACTROS
EDACM21003R	A0004466754	MERCEDES-BENZ ACTROS MP4 / MP5
EDACM21R	A4704460054	MERCEDES-BENZ ACTROS MP4 / MP5

DIFETTI TIPICI

» Spia motore accesa

» Il veicolo va in protezione

» DTC760202 Sotto tensione centralina Adblue



LO SAI CHE...

DIPA HA APERTO LA SEZIONE TRUCK
POICHÈ CREDE NELLE POTENZIALITÀ
DI QUESTO SETTORE.

CONTINENTAL

EMS S6

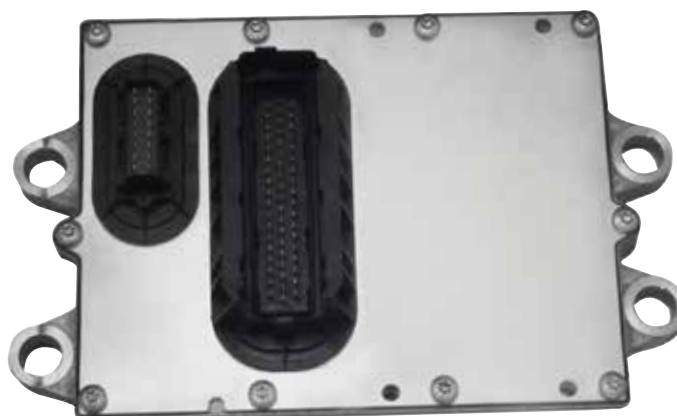


CODICE DIPA	CODICE OE	APPLICAZIONI
EDEMSS6001R	1726100	SCANIA SERIE P / G / R / T
EDEMSS6002R	1858318	SCANIA SERIE P / G / R / T
EDEMSS6003R	1757640	SCANIA SERIE P / G / R / T
EDEMSS6004R	1917800	SCANIA SERIE P / G / R / T
EDEMSS6R	1781254	SCANIA SERIE P / G / R / T

DIFETTI TIPICI

- » **A caldo il motore tende a spegnersi durante la marcia**
- » **Spia motore accesa**

- » **EMS 4416 Sensore di pressione T47**
- » **EMS 9592 Turbocompressore, sensore di velocità T120**
- » **EMS 11182 Guasto nel sistema di controllo NOx**

TEMIC**DELPHI**

CODICE DIPA	CODICE MERCEDES	APPLICAZIONI
EDTEMIC003R	A0004468440	MERCEDES ATEGO
EDTEMIC004R	A0044462440	MERCEDES ATEGO / UNIMOG / VARIO
EDTEMIC005R	A0414460840	MERCEDES VARIO BUS 815 4,2 D
EDTEMIC006R	A0694474340	MERCEDES-BENZ ACTROS MPS / MP5 / ATEGO 2 - 3
EDTEMICR	A0014463340	MERCEDES 1022

DIFETTI TIPICI

» Il veicolo gira a tre cilindri

» Spia motore accesa

» Mancata accensione di una bancata

CENTRALINE TRASMISSIONE

TRAXON

ZF



CODICE DIPA	CODICE OEM	APPLICAZIONI
CMB156ER	0501331678	DAF CF / XF / IVECO STRALIS I

DIFETTI TIPICI

- » Il veicolo non si avvia
- » Mancata comunicazione con le altre centraline
- » 521121-5 Modulo valvola Y12 freno trasmissione, corrente bassa o circuito aperto

WABCO**ZF**

CODICE DIPA	CODICE OEM	APPLICAZIONI
CMB161R	21536237	RENAULT MAGNUM / VOLVO SERIE FH

DIFETTI TIPICI

- » Malfunzionamento cambio, non si ineriscono le marce
- » Spegnendo e riavviando il motore il problema sparisce

POMPA WABCO**BUHLER**

CODICE DIPA	CODICE OEM	APPLICAZIONI
CMB231MR	102344157	MERCEDES-BENZ MP2 / MP3 / ATEGO II / AXOR

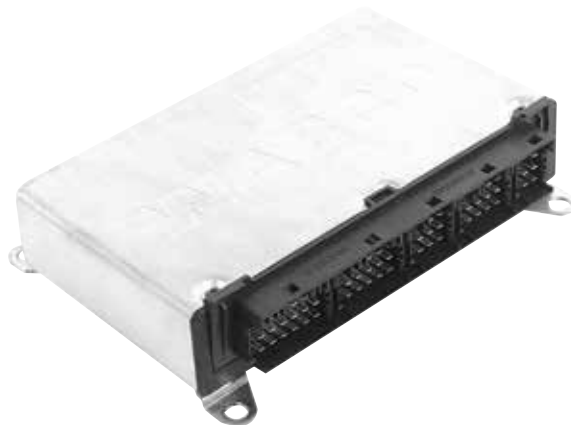
DIFETTI TIPICI

- » Accensione spia anomalia cambio
- » 28095 Accumulo di pressione del gruppo troppo lento all'avvio del sistema
- » Non si inseriscono le marce

CENTRALINE EBS

WABCO

EBS



CODICE DIPA	CODICE MERCEDES	CODICE OE	APPLICAZIONI
EBS002R	A0014460936	4461302200	MERCEDES-BENZ ACTROS MP4 / MP5

ATTENZIONE! *Disponibile anche il ricambio nuovo*

EBS005R	0281010186	4461302100	MERCEDES AROCS
---------	------------	------------	----------------

EBS007R	A0004469936	4461302080	MERCEDES-BENZ ACTROS MP4 / MP5
---------	-------------	------------	--------------------------------

EBS008R	A0004469836	4461302120	MERCEDES-BENZ ACTROS MP4 / MP5
---------	-------------	------------	--------------------------------

EBS009R	A0014460536	4461302130	MERCEDES-BENZ ACTROS MP4 / MP5
---------	-------------	------------	--------------------------------

ATTENZIONE! *Disponibile anche il ricambio nuovo*

DIFETTI TIPICI

- » L'unità A10B ha rilevato sotto tensione o cortocircuito verso massa
- » Limitazione funzione esp
- » Cortocircuito verso positivo, elettrovalvole Abs sx / dx assale anteriore
- » L'alimentazione dell'unità A10B è troppo bassa
- » Nessuna comunicazione / diagnosi con la centralina esp possibile
- » Perdita di funzionalità completa, intermittente o permanente
- » Rilevato valore tensione batteria errato

WABCO

EBS



CODICE DIPA	CODICE DAF	CODICE OE	APPLICAZIONI
EBS003R	1927401	4461352020	DAF XF 105
EBS020R	1980700	4461352030	DAF XF 106



LO SAI CHE...

IL NOSTRO TEAM HA BANCHI
PROVA ED ATTREZZATURA
ALL'AVANGUARDIA!

DIFETTI TIPICI

- » L'unità A10B ha rilevato sotto tensione o cortocircuito verso massa
- » Limitazione funzione esp
- » Cortocircuito verso positivo, elettrovalvole Abs sx / dx assale anteriore
- » L'alimentazione dell'unità A10B è troppo bassa
- » Nessuna comunicazione / diagnosi con la centralina esp possibile
- » Perdita di funzionalità completa, intermittente o permanente
- » Rilevato valore tensione batteria errato

WABCO

EBS



CODICE DIPA	CODICE DAF	CODICE OE	APPLICAZIONI
EBS023R	1650470	4461350380	DAF XF 95
EBS024R	1694000	4461350390	DAF XF 95

DIFETTI TIPICI

- » Cortocircuito a massa della valvola ABS su pin D12 o C3
- » Nessuna comunicazione / diagnosi con la centralina esp possibile
- » Perdita di funzionalità completa, intermittente o permanente
- » Rilevato valore tensione batteria errato

CENTRALINE CPC

CONTINENTAL

CPC



CODICE DIPA	CODICE MERCEDES	APPLICAZIONI
BODYCPC001R	A0044467702	MERCEDES-BENZ ACTROS MP4 / MP5
BODYCPC008R	A0034466302	MERCEDES-BENZ ACTROS MP4 / MP5
BODYCPC003R	A0044464702	MERCEDES-BENZ ACTROS MP4 / MP5
BODYCPC009R	A0034467602	MERCEDES-BENZ ACTROS MP4 / MP5

DIFETTI TIPICI

- » La centralina non entra mai in diagnosi e non comunica
- » Mancata accelerazione del veicolo
- » Non si innestano le marce
- » DF0E4 Sensore posizione pedale acceleratore

- » 0BF0E4 Sensore posizione pedale acceleratore
- » 3F0A08 Sensore posizione pedale acceleratore
- » EEF7E2 Drive Controllo
- » ADFFEE Centralina CPC difettosa
- » EEF7ED Centralina CPC difettosa

BODY COMPUTER

ITALAMEC

BCM



CODICE DIPA	CODICE OEM	APPLICAZIONI
BODYBCM001R	504041124	IVECO EUROCARGO / TECTOR

ATTENZIONE! Disponibile anche il ricambio nuovo

BODYBCM008R	504294457	IVECO STRALIS / TECTOR / CURSOR
-------------	-----------	---------------------------------

DIFETTI TIPICI

- » Malfunzionamento luci (posizione
 - diurne - anabbaglianti - abbaglianti
 - stop - targa - retromarcia)

- » Non si accende il quadro strumenti

- » Non entra in diagnosi
 - Mancata comunicazione con centralina body

- » Malfunzionamento indicatori di direzione

SIEMENS/VDO

UCH



CODICE DIPA	CODICE OEM	APPLICAZIONI
BODYUCH009R	7485115785	RENAULT MAXITY

DIFETTI TIPICI

» Non funzionano le frecce lato sinistro

» Nessuna spia accesa

SIEMENS/VDO

CMR



CODICE DIPA	CODICE OEM	APPLICAZIONI
BODYCMR001R	2162179	DAF CF / CF 85 / XF

DIFETTI TIPICI

» La centralina non entra mai in diagnosi e non comunica

QUADRI STRUMENTI

SCANIA



CODICE DIPA	CODICE OEM	APPLICAZIONI
DASH111R	1857596	SCANIA P/G/R/T
DASH112R	1507322	SCANIA P/G/R/T

DIFETTI TIPICI

- » Accensione / spegnimento parziale o totale del quadro strumenti
- » Malfunzionamento delle lancette
- » Non entra in diagnosi / Mancata comunicazione con quadro strumenti
- » Malfunzionamento display digitale
- » Malfunzionamento avviso sonoro / cicalino quadro strumenti
- » Retroilluminazione non funzionante o sempre attiva

MERCEDES



CODICE DIPA	CODICE OEM	APPLICAZIONI
DASH206R	A0004462521	MERCEDES ATEGO I
DASH217R	A0014462721	MERCEDES ATEGO
DASH450R	A9794460721	MERCEDES UNIMOG U20

DIFETTI TIPICI

- » Accensione / spegnimento parziale o totale del quadro strumenti
- » Malfunzionamento delle lancette
- » Non entra in diagnosi / Mancata comunicazione con quadro strumenti

- » Malfunzionamento display digitale
- » Malfunzionamento avviso sonoro / cicalino quadro strumenti
- » Retroilluminazione non funzionante o sempre attiva
- » Accensione spie



CODICE DIPA	CODICE OEM	APPLICAZIONI
DASH110R	1372052	XF 95 / 105
DASH267R	1452104	DAF LF 45 - 55
DASH423R	1444937	XF 95 / 105

DIFETTI TIPICI

- » **Accensione / spegnimento parziale o totale del quadro strumenti**
- » **Malfunzionamento delle lancette**
- » **Non entra in diagnosi / Mancata comunicazione con quadro strumenti**
- » **Malfunzionamento display digitale**
- » **Malfunzionamento avviso sonoro / cicalino quadro strumenti**
- » **Retroilluminazione non funzionante o sempre attiva**

NISSAN



CODICE DIPA	CODICE OEM	APPLICAZIONI
DASH163R	248109X60B	NISSAN ATLEON
DASH281R	248109X402	NISSAN ATLEON

DIFETTI TIPICI

- » **Accensione / spegnimento parziale o totale del quadro strumenti**
- » **Malfunzionamento delle lancette**
- » **Non entra in diagnosi / Mancata comunicazione con quadro strumenti**
- » **Malfunzionamento display digitale**
- » **Malfunzionamento avviso sonoro / cicalino quadro strumenti**
- » **Retroilluminazione non funzionante o sempre attiva**



CODICE DIPA	CODICE OEM	APPLICAZIONI
DASH108R	41221003	IVECO STRALIS I
DASH200R	504046588	IVECO EUROCARGO
DASH601R	350466	IVECO STRALIS I
DASH631R	5802839319	IVECO EUROCARGO IV V

DIFETTI TIPICI

» **Accensione / spegnimento parziale o totale del quadro strumenti**

» **Malfunzionamento delle lancette**

» **Non entra in diagnosi / Mancata comunicazione con quadro strumenti**

» **Malfunzionamento display digitale**

» **Malfunzionamento avviso sonoro / cicalino quadro strumenti**

» **Retroilluminazione non funzionante o sempre attiva**

VOLVO



CODICE DIPA	CODICE OEM	APPLICAZIONI
DASH114R	21366880	VOLVO B12 / FH / FL

DIFETTI TIPICI

- » **Accensione / spegnimento parziale o totale del quadro strumenti**
- » **Malfunzionamento delle lancette**
- » **Non entra in diagnosi / Mancata comunicazione con quadro strumenti**
- » **Malfunzionamento display digitale**
- » **Malfunzionamento avviso sonoro / cicalino quadro strumenti**
- » **Retroilluminazione non funzionante o sempre attiva**

RENAULT



CODICE DIPA	CODICE OEM	APPLICAZIONI
DASH470R	216684099	RENAULT MIDLUM / MAGNUM

DIFETTI TIPICI

- » **Accensione / spegnimento parziale o totale del quadro strumenti**
- » **Malfunzionamento delle lancette**
- » **Malfunzionamento display digitale**

ASTRA



CODICE DIPA	CODICE OEM	APPLICAZIONI
DASH291R	500425312	ASTRA HD8 / HD9

DIFETTI TIPICI

- » Accensione / spegnimento parziale o totale del quadro strumenti
- » Malfunzionamento delle lancette
- » Non entra in diagnosi / Mancata comunicazione con quadro strumenti
- » Malfunzionamento display digitale
- » Malfunzionamento avviso sonoro / cicalino quadro strumenti
- » Retroilluminazione non funzionante o sempre attiva

VALVOLE BPV



CODICE DIPA	CODICE OE	APPLICAZIONI
BPV001R	2104977	DAF XF II EURO 6

VALVOLE EGR



CODICE DIPA	CODICE OE	APPLICAZIONI
EGR587R	1952321	DAF CF / XF

DIFETTI TIPICI

- » Accensione spia motore
- » Il veicolo entra in modalità recovery
- » P1487 Posizione valvola Egr, malfunzionamento sul sensore
- » P1488 Modulo valvola Egr starato
- » U1573 Posizione modulo valvola Egr, dati irregolari

RIGENERAZIONE FAP/DPF







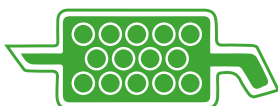
M E T O D O

DIPA



Guarda il filmato!

-  Rigenerazione in **2 ORE**
-  Ripristino fino al **98,8%**
-  Basso impatto **ambientale**
-  **1 anno** di Garanzia





RE-MAKE FUTURE



SCOPRI
IL NOSTRO
E-COMMERCE



SEGUICI SU



 info@dipasport.com
 +39 0523.509862
 +39 0523.1656690